


Spezifikationen für die Schaltung von Flash-Layern

Lauffähig in DoubleClick DART 5.0

Flash-Layer (Shaped Pop-Ups, Layer Ads, Power-Layer) sind Content überlagernde Werbeformen, die nicht wie Pop-Ups in einem extra Browser-Fenster erscheinen, sondern über dem Inhalt der Website „schweben“. Als Bestandteil der werbeführenden Seite werden Flash-Layer von Pop-Up-Blockern nicht erkannt.

Unabhängig davon, ob Sie das Werbemittel via Redirect einbinden oder uns die swf-Datei zukommen lassen, muss das Motiv folgende Eigenschaften erfüllen:

Eigenschaft	Bedingungen
Dateigröße	max. 30 KB bei ca. 400 x 400 Pixel
Anzeigedauer	max. 10 Sekunden; ad-on-line behält sich vor, den Layer nach 10 Sekunden automatisch zu schließen, sofern dies redaktionelle Vorgabe ist. Für ein frühzeitiges Schließen beachten Sie bitte den Hinweis 1.
Close-Button	<p>Der Layer muss einen eindeutig erkennbaren Close-Button haben und klar als Werbung erkennbar sein.</p> <div style="text-align: center;">  </div> <p>Close-Button-Beispiele finden Sie bei werbeformen.de</p>
Klickbare Bereiche	Nur sichtbare Bereiche dürfen klickbar sein. Transparente Flächen sollten nicht mit Schaltflächen versehen werden.
Verlinkung	Damit alle Klicks über den Adserver gezählt werden können, muss das Motiv eine spezielle clicktag-Variable beinhalten. Siehe Abschnitt Verlinkung.
Sound	Sound ist grundsätzlich nach Absprache möglich. Er muss beim Schließen des Layers beendet werden.
Element-Parameter	Alle verwendeten Elemente müssen eine eindeutige ID besitzen. Für das Flash Object: <i>id=adlayerobject</i> und für <Div>: <i>id=adlayerdiv</i> . Für Redirects gilt zusätzlich z-index: 900, wmode muss transparent sein.
Positionierung	Die Position des Motives hängt von der gebuchten Site ab. Grundsätzlich dürfen Suchfelder und andere Werbeplätze nicht überdeckt werden.
Autom. Schließen	Der Flashfilm muss das Kommando <i>fsccommand</i> (" <i>adlayerhider</i> ") aufrufen, um das Schließen des Layers zu gewährleisten. Siehe Hinweis 1.

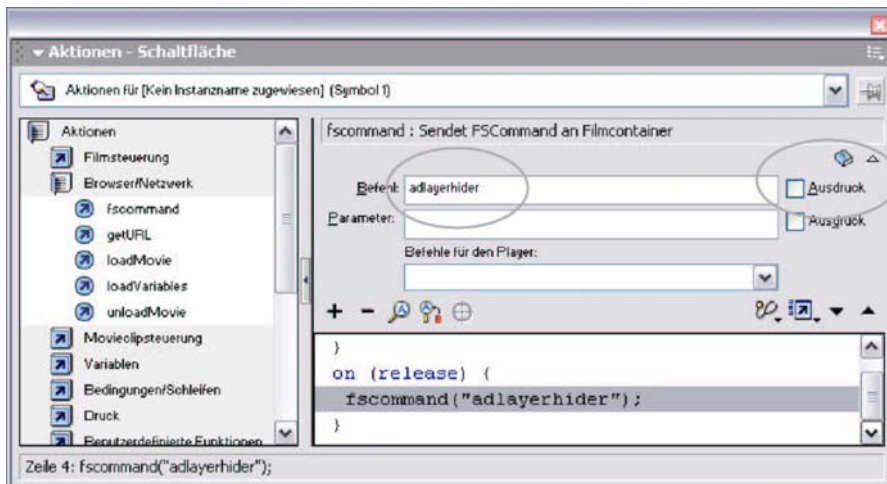
Spezifikationen für die Schaltung von Flash-Layern

Lauffähig in DoubleClick DART 5.0

Flash-Layer werden nur an User ausgeliefert, die ein Windows Betriebssystem und den Internet Explorer ab Version 5.5 verwenden.

Hinweis 1: Vollständiges Schließen

Wie angesprochen, muss das Werbemittel einen Close-Button beinhalten. Diesen sollten Sie in Flash als Button definieren und mit dem Schließen der Div-Ebene kombinieren. Hierzu muss der letzte Frame Ihrer Flash-Datei folgenden Code aufweisen, damit die noch über dem Content liegende <Div> wieder geschlossen wird: `fscommand("adlayerhider")`



Hinweis 2: Verlinkung

Um das korrekte Zählen der Klicks auf den Layer sicher zu stellen, darf die Ziel-URL nicht fest in das Motiv eingebunden sein, sondern wird über den Adserver gesteuert.

Für den Fall, dass Sie kein Redirect liefern, benötigen wir von Ihnen die swf-Datei, die zu verlinkende Ziel-URL sowie die Angabe der Flash-Version, mit der Sie das Motiv erstellt haben. Bei Redirects genügt die Ziel-URL.

Im Gegensatz zu Flash-Bannern kann bei Layern keine GIF-Datei angezeigt werden, wenn das Flash-Plug-In beim User nicht installiert ist. In diesem Fall wird der Flash-Layer nicht erscheinen.

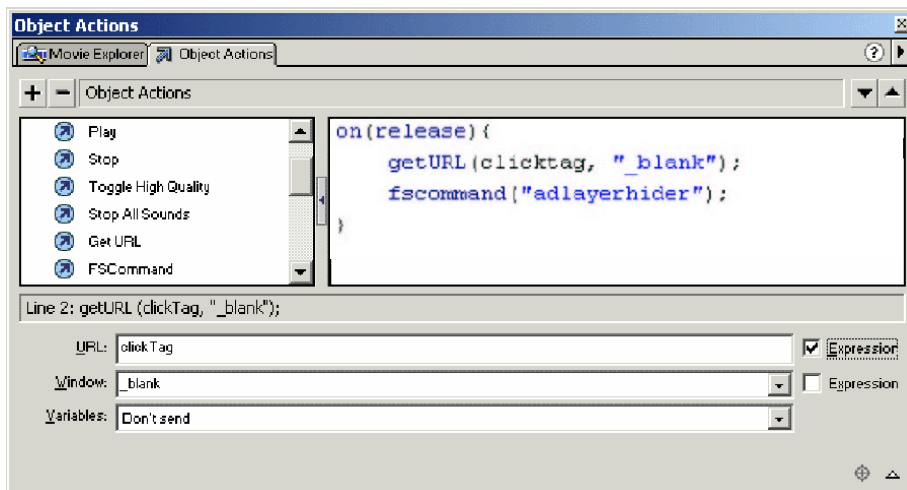
Spezifikationen für die Schaltung von Flash-Layern

Lauffähig in DoubleClick DART 5.0

Sobald Sie mit der grafischen Erstellung Ihres Flash-Files fertig sind, gehen Sie bitte wie folgt vor:

1. Um eine fehlerhafte Darstellung zu verhindern, wandeln Sie bitte alle verwendeten Schriften in Symbole um.
2. Definieren Sie für alle Bereiche die anklickbar sein sollen, einen Button.
3. Ordnen Sie dem Button das Ereignis „getURL“ zu, welches ausgeführt werden soll, wenn der Benutzer mit der Maus auf den Banner geklickt hat.
4. Diesem „getURL“-Ereignis ordnen Sie die URL „clickTag“ (ohne die hier verwendeten Anführungszeichen) zu. **Hinweis für Flash MX:** Sollte der klickbare Bereich nicht auf oberster Ebene liegen, so muss der Variablen clickTag noch **_level0:** vorangestellt werden.
5. Für Flash 5: Die Einstellung „Ausdruck“ bzw. „Expression“ ist für die URL aktiviert.
6. Für das Zielfenster wählen Sie bitte „_blank“ (i.d.R. voreingestellt) und definieren es nicht als Ausdruck/ Expression.

Unter Flash 5 sollte die URL-Eingabe zusammen mit dem Kommando für das Schließen der <Div> wie folgt aussehen:



Bei Rückfragen stehen wir Ihnen selbstverständlich gern zur Seite:

Danilo Engel	0211.887-1509	d.engel@fachverlag.de
Sandra Breuer	0211.887-1482	s.breuer@fachverlag.de

Weitere Informationen können Sie auch der DoubleClick-Website entnehmen:
http://demo.doubleclick.net/generators/docs/designer_version.pdf

Wir wünschen Ihrer Schaltung bereits jetzt viel Erfolg!